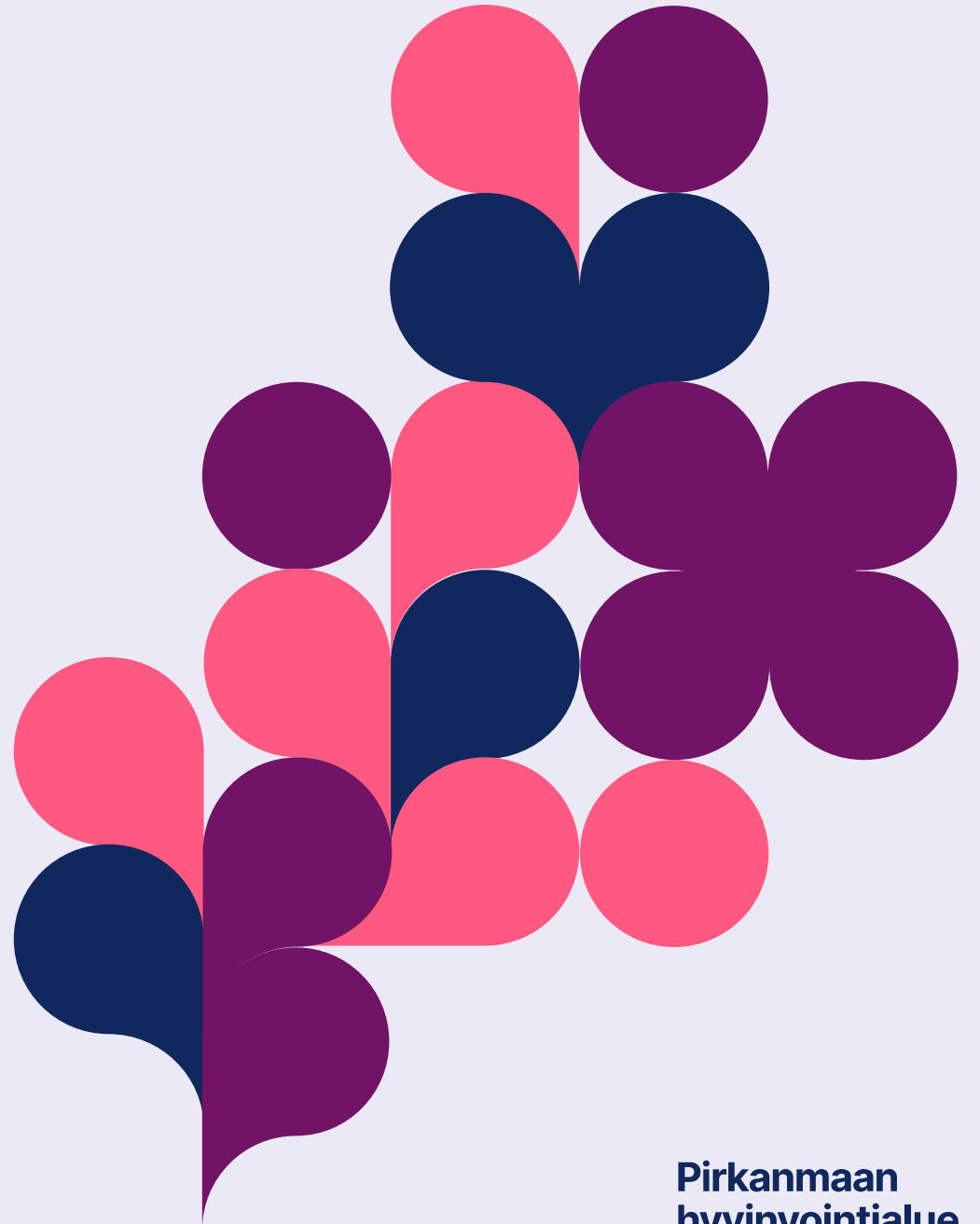


Pelastuspalveluiden tehtäväalue

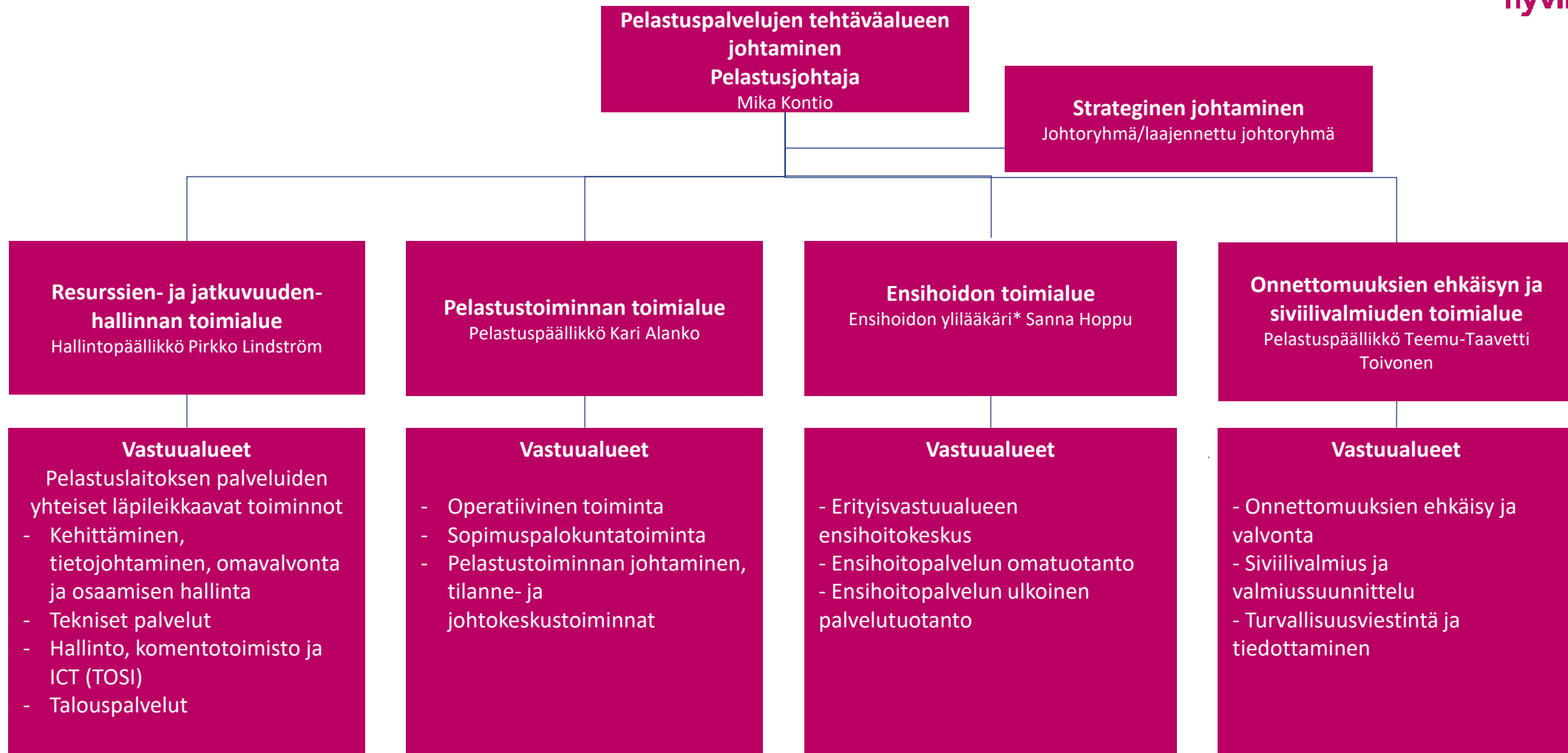
Pelastustoimen palveluiden ja ensihoidon vastuualueet



Pirkanmaan pelastuslaitos



Pirkanmaan
hyvinvointialue



*Ensihoidon vastaava lääkäri on lääketieteellisissä asioissa sairaalapalvelujen johtajaylilääkärin alainen.